

MATERIAIS


PEDAGÓGICOS

ACESSÍVEIS

**MAQUETE
INTERATIVA DAS
PARTES DOS RIOS**

TUTORIAL COMO FAZER

**Você vai
precisar de:**



Lista de materiais

Papel sulfite
Tecido nas cores azul e verde
14 LEDs azuis
Linha azul
Linha condutiva
Suporte de bateria 3V
Bateria 3V
1 botão

Ferramentas

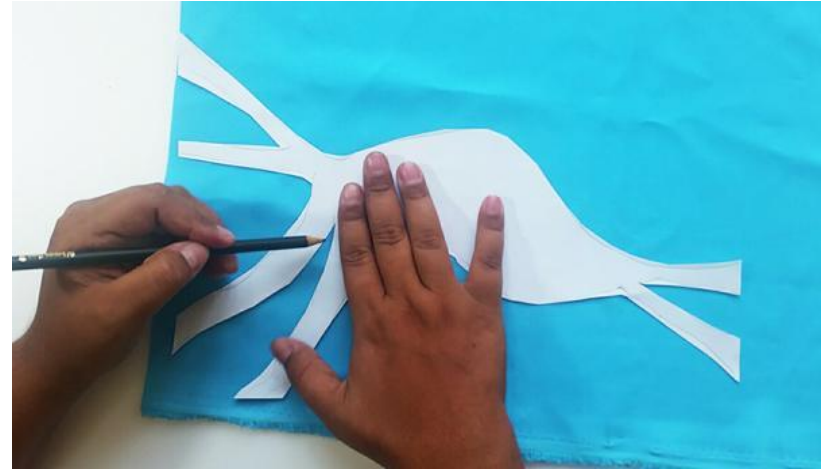
Tesoura
Agulha de costura



Ao trabalho!

Passo 1

Desenhe o molde de um sistema hídrico no papel sulfite, incluindo um rio principal e seus afluentes.



Passo 2

Corte um pedaço de tecido azul para cobrir o rio.



Passo 3

Posicione os LEDs na estrutura. Coloque mais lâmpadas onde o fluxo de água do rio representado for maior e menos nas regiões mais fracas.

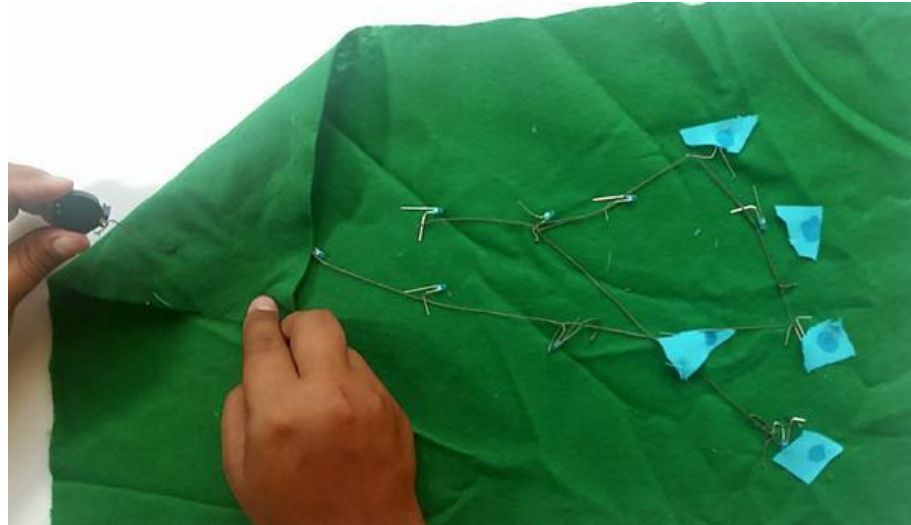
Passo 4

Cole um pedaço de tecido azul sobre os LEDs das áreas com menor vazão. Assim, quando eles forem acionados, as luzes estarão mais fracas que as demais.



Passo 5

Use a linha condutiva e a agulha para costurar as pontas positivas dos LEDs umas às outras. Depois, conecte o fio no ponto positivo do suporte de bateria. Repita o passo, costurando as pontas negativas dos LEDs e depois conecte o fio ao suporte.



Passo 6

Costure a outra ponta do botão ao suporte de bateria.



Passo 7

Costure o rio no tecido verde deixando o suporte de bateria para baixo e crie um bolso para protegê-lo.



Seu rio está pronto!

REALIZAÇÃO



APOIO

